

Eco-brick:
het verschil zit
hem niet alleen
in zijn slanke lijn.



Traditioneel formaat
WF



Eco-brick
WF 6,5

It's an
Eco-brick

Eco-brick

- ✓ Slanke gevelsteen
- ✓ Meer ruimte voor isolatie
- ✓ Duurzame keuze

Eco-brick: het verschil zit hem niet alleen in zijn slanke lijn.

**Eco-brick is minder breed,
zo kunt u tot 3,5 cm meer isoleren
en dat is super voor uw energiefactuur.**

Eco-brick is helemaal een gevelsteen van deze tijd. Hij is **minder breed** waardoor u tot 3,5 cm **meer isolatie** kunt voorzien en dus flink wat kunt besparen op uw energiefactuur. Door zijn geringe dikte geniet u van **meer woonruimte** binnenin.

En uw woning krijgt gegarandeerd **meer uitstraling** want Eco-brick is verkrijgbaar in tal van tijdloze kleuren.

Wat dacht u trouwens van minder dik in het kader van een **renovatie**? Een oude buitengevel afbreken en isoleren of een volsteense muur isoleren en afwerken met een nieuwe gevelsteen? Met Eco-brick beschikt u over meer ruimte voor isolatie, wat meer mogelijkheden biedt indien u moet renoveren binnen het rooilijndecreet.

Minder gewicht tenslotte betekent **meer gebruiksgemak** op de werf en staat garant voor een **energiezuiniger, minder vervuilend transport.**



meer isolatie of woonruimte



3,5 cm

6 sterke argumenten die het hele verschil maken

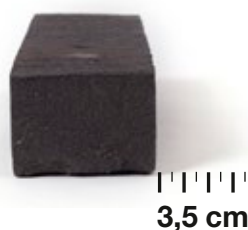
6 sterke voordelen waar u, als milieu- en energiebewuste bouwheer, de vruchten van plukt.

01

SLANKE LIJN

De Eco-brick gevelsteen beschikt over alle voordelen en karakteristieken van een traditionele keramische gevelsteen, maar dan wel in een slanker formaat.

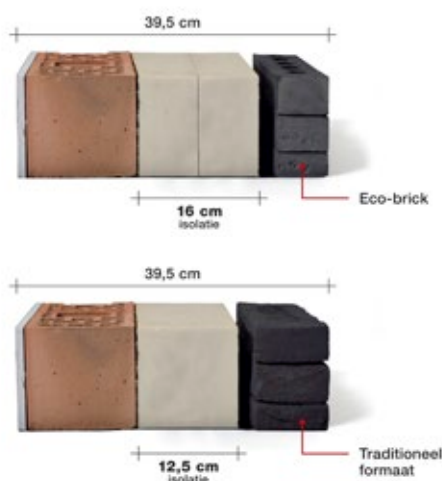
Eco-brick is tot 3,5 cm smaller. En dit zonder in te boeten op duurzaamheid, sterkte of stabiliteit.



02

MEER ISOLATIE

De ruimte die u met Eco-brick wint in de breedte, kan bijzonder nuttig besteed worden aan extra isolatie. U zal het verschil merken, zowel aan uw wooncomfort als aan uw energiefactuur. En het milieu zal u dankbaar zijn.

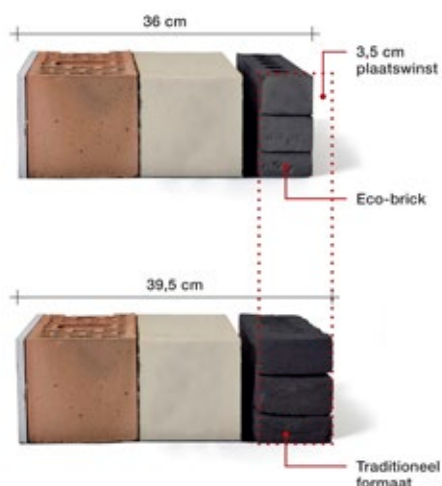


03

MEER WOONRUIMTE

De 3,5 cm die u met Eco-brick uitspaart in de breedte maakt wel degelijk een verschil.

De woonruimte die u wint, lijkt misschien beperkt, maar gezien over de hele oppervlakte van uw woning kan dit al vlug oplopen.



04

IDEAAL VOOR NIEUWBOUW EN RENOVATIE

Eco-brick is geschikt voor nieuwbouw én renovatie. Een volsteense muur isoleren of een oude buitengevel afbreken, isoleren en afwerken met een nieuwe gevelsteen? De geringe dikte van Eco-brick zorgt ervoor dat meer ruimte beschikbaar blijft om te isoleren, wat heel wat mogelijkheden biedt indien u moet renoveren binnen het rooilijndecreet.

05

LICHTER, DUS ERGONOMISCHER TE VERWERKEN, VOLGENS DE KLASSIEKE BOUWTECHNIEKEN

Eco-brick maakt ook op de werf zijn vele voordelen waar. Smallere, dus lichtere stenen maken de handling lichter tijdens het bouwproces. Vanuit ergonomisch standpunt moeten minder zware lasten getorst worden op de werf, en dat volgens de gekende, klassieke metsel- en lijmtechnieken.

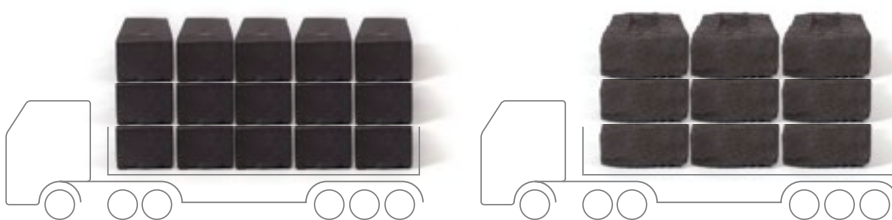
Voor de Eco-brick verwerkingsadviezen, raadpleeg onze Wienerberger website.



06

ENERGIEZUINIGER TRANSPORT

Eco-brick is smaller en dus ook lichter dan een gewone gevelsteen. Per rit kunnen zo meer stenen vervoerd worden. En minder transport staat voor een aanzienlijke reductie van de CO₂-uitstoot tengevolge van het wegvervoer. Zo dragen we bij tot een beter milieu.



Eco-brick laat je gevel kleur bekennen

Eco-brick laat u toe om uw woning optimaal te personaliseren. Dankzij het uitgebreide kleurenpalet van stijlvolle tinten kunt u qua stijl en architectuur alle kanten op. Met zowel tijdloze als actuele kleuren die luisteren naar namen als Forum Prata, Agora Grafietzwart, Archipolis Barn Bruin, Metropolis Vesta Zwart, Nubilum Saturn Grijs, Elignia Magma Grijs, Amfora Misto Grijs, Avolta Nila Greige en vele andere.





It's an
Eco-brick

Eco-brick: dé geveloplossing voor energiewaardige woningen





Twee distinctieve volumes

Deze woning betreft een verbouwing met uitbreiding van de bestaande constructie naar een hedendaags wooncomfort. Qua vormtaal werd geopteerd voor twee volumes, beneden opengetrokken met grote glaspartijen en boven eerder gesloten. De uitkraging van de verdieping zorgt voor een passieve koeling.

De Terca Metropolis Vesta Zwart Eco-brick gevelsteen zorgt voor een speels contrast met het zwarte aluminium schrijnwerk en het plooierwerk.





Dak: Koramic Actua 10 Antraciet mat

Architectenburo Acke - Van Wynsberghe, Assenede



Gevel: Terca Forum Pampas Eco-brick

Versterkende uitsnijdingen en accenten

Dit project in een sobere vormtaal bestaat uit een functioneel rechthoekig volume met klassiek woonprogramma. Beperkte uitsnijdingen en accenten versterken de architectuur.

De Terca Forum Pampas Eco-brick - verwerkt met een dunbed mortel - zorgt er met zijn subtiele kleurschakeringen voor dat de gevelvlakken 'power' krijgen. Het ingetrokken dakvolume werd volledig gerealiseerd met de Koramic Actua 10 Antraciet mat dakpan zodat het hoofdvolume alle aandacht naar zich toetrekt.



3D-architecten, Bart Tindemans, Melsele

Respectvol renoveren

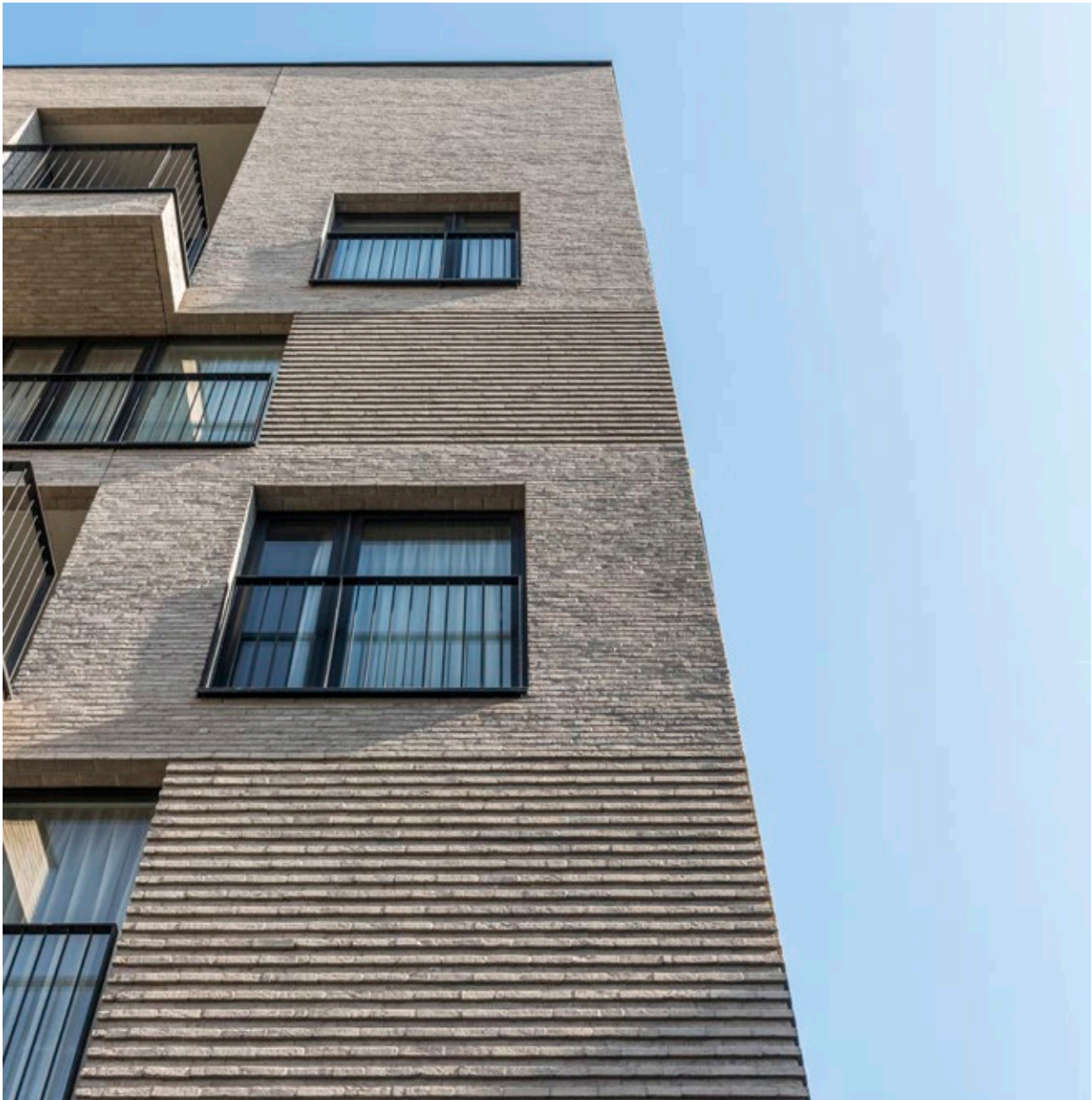
Dankzij de ruime kleurkeuze van Eco-brick kon dit huis perfect gerenoveerd worden volgens de plaatselijke bouwvoorschriften: de gevel behield zijn originele fifties-kleur en past zo naadloos in het straatbeeld.

De subtiele kleurnuances maken het geheel toch fris en hedendaags. En omdat de stenen zo smal zijn, kon er maar liefst 22 cm isolatie in de gevel.



Terca Basia Paepesteen Eco-brick





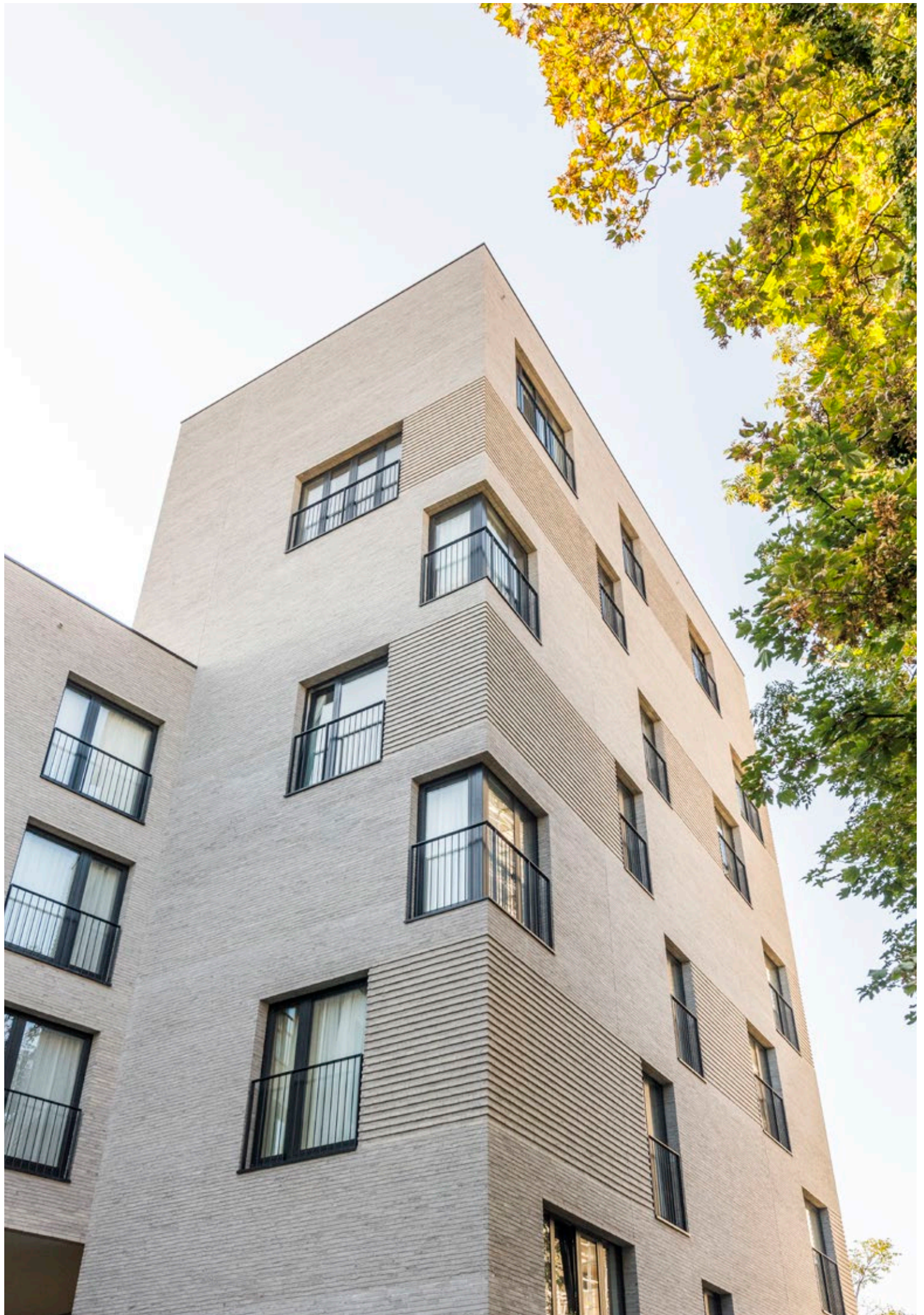
Terca Agora Zilvergrijs Eco-brick

Urban Platform, Brussel/Bruxelles

Massiviteit van de gevels doorbroken

Project 'Tenbosch' is een wooncomplex met hoogtes die variëren tussen 4 en 7 verdiepingen. Het omvat 35 appartementen en een commerciële ruimte. Om de speelse diversiteit van de bestaande woonhuizen te benaderen, werden de modules opgetrokken met afwisselend een uitspringend en een teruggetrokken geveldeel.

Alle appartementen zijn gericht naar de straatkant en de terrassen zijn inpandig. Er werd gewerkt met een Terca Agora Zilvergrijs Eco-brick gevelsteen. Bepaalde delen werden gerealiseerd in een afwijkend verband en formaat, met vlakken en belijningen die de massiviteit van de gevels doorbreken.





Terca Metropolis Aula Rood Eco-brick





Een huid van rode baksteen

Deze woning in L-vorm lijkt als het ware op te gaan in het groene en glooiende landschap. Met een enorme passie voor duurzaamheid werd de woning ontworpen in functie van de omgeving.

De woning werd overtrokken met een huid van rode baksteen, de Terca Metropolis Aula Rood Eco-brick, en werd voorzien van een plat dak. Tekenend voor dit project zijn de grote glaspartijen, de sokkel met cortenstaal, de ruime overkragingen afgewerkt met steenstrippen, het zwevend terras en de extreme aandacht voor duurzaamheid.





Terca Metropolis Civitas Bruin Eco-brick





Willemys Karen Architect, Merkem

Op het ritme van de bestaande rijwoningen

Dit project bestaat uit 3 koopwoningen langs de straatzijde en een appartementsgebouw met 7 huurappartementen. Het appartementsblok, met twee volwaardige bouwlagen en een derde teruggetrokken bouwlaag, werd evenwijdig aan een bestaand schoolgebouw geplaatst. De topgevels van de woningen zijn naar de straatzijde gericht. In de straat bevinden zich vooral rijwoningen in een baksteenarchitectuur, met twee bouwlagen en een zadeldak, waardoor het profiel en de gebruikte bakstenen, Terca Metropolis Civitas Bruin Eco-brick, van de nieuwbouw appartementen helemaal aansluit bij de omgeving.





Terca Forum Prata Genuanceerd Eco-brick

Perfect geïntegreerd in een specifieke context

In het historische hart van Ieper bevindt zich dit kleinschalig woonproject met 4 wooneenheden. De ongewone perceelsvorm, lang en hoofdzakelijk ondiep, was een grote uitdaging om een passend volume te realiseren in deze specifieke context. De stad stond erop dat de gevelmaterialisatie zou harmoniëren met de geel/beige gevelstenen en grijs/beige natuursteen in de omgeving.

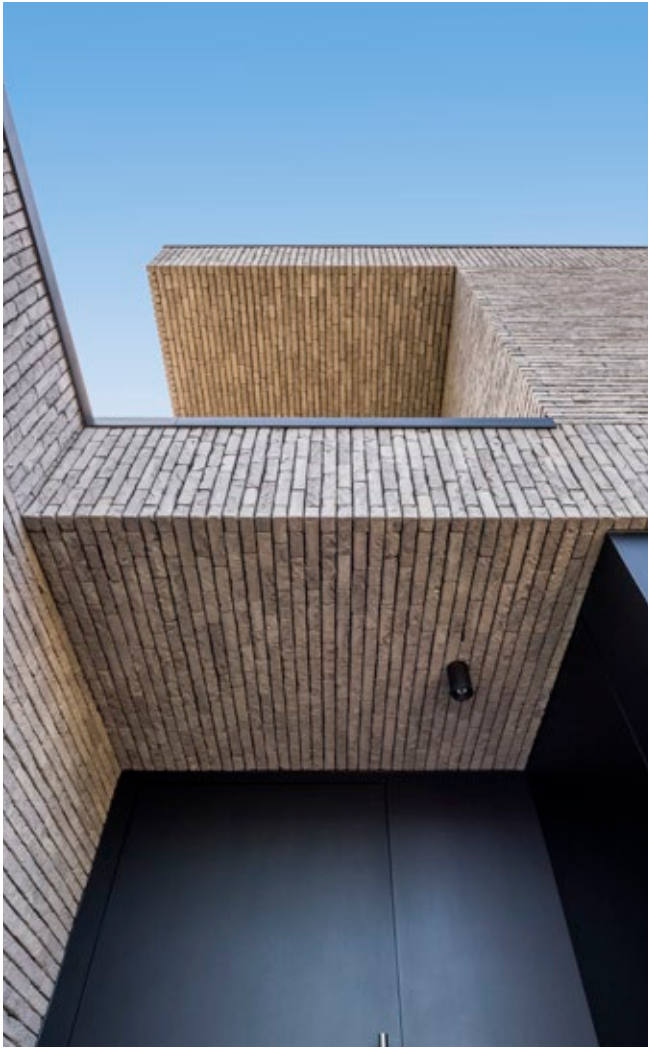
Terca Forum Prata Genuanceerd Eco-brick voldeed hier perfect aan. Het gebouw, hoewel hedendaags van ontwerp, gaat mooi in de omgeving op en lijkt er al eeuwen te staan.



Terca Agora Agaatgrijs Eco-brick



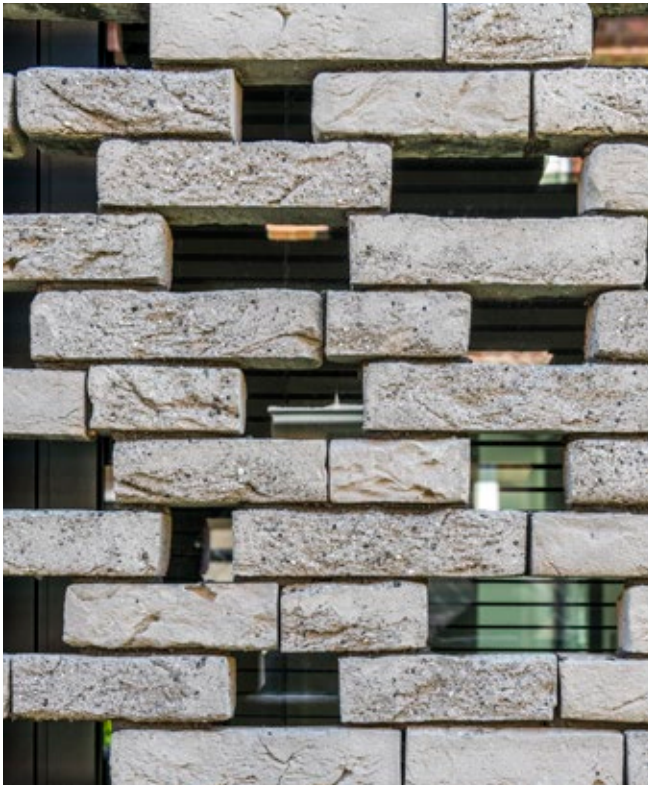
ir.-arch Karolien De Weerd, Putte

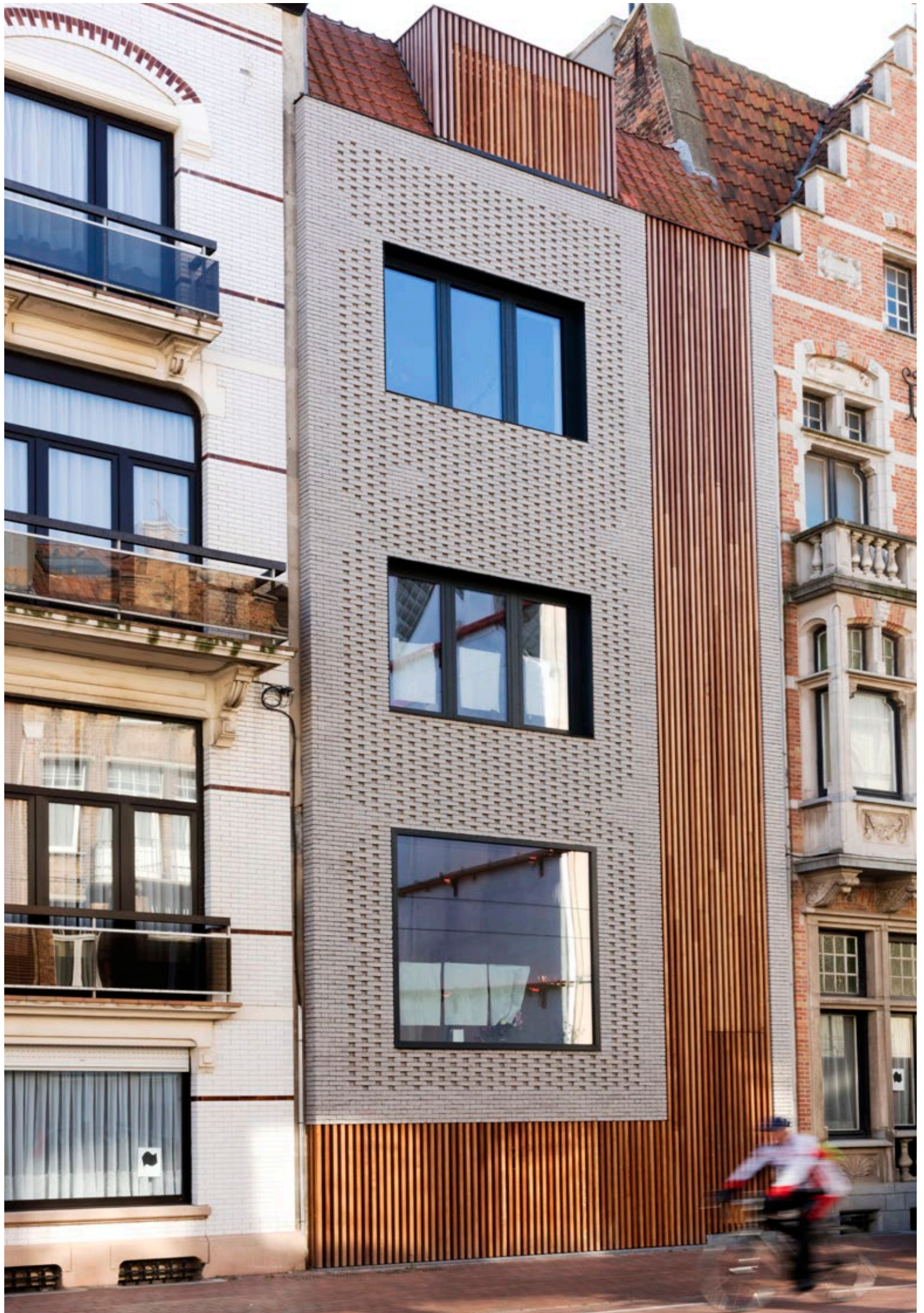


Strakke vormtaal met speels karakter

Op dit terrein bevond zich een oude woning die werd afgebroken en vervangen door een nieuwbouw. Er werd gewerkt met de Terca Agora Aagaatgrijs Eco-brick, in wildverband gemetseld. Door de verschillen in bezanding van de stenen krijgt het strak volume een speels karakter. De lange, smalle steen onderstreept tevens de horizontaliteit van het ontwerp.

Op vloerniveau werd het metselwerk verticaal uitgevoerd. Privacy werd gecreëerd door het metselwerk d.m.v. claustra door te trekken voor de ramen van de badkamers.





Maximale isolatie met smalle gevelsteen

Een rijwoning in Blankenberge had een grondige facelift nodig. Het doel: het huis isoleren volgens de hedendaagse normen en het meteen een esthetische update geven. De gevel kreeg een grondige renovatie, met speciale aandacht voor de stenen. Die moesten immers ruimte helpen besparen om maximaal te kunnen isoleren én goed in balans te zijn met de omgeving.



Terca Agora Zilvergrijs Eco-brick



GW2-architecten, Raf Wouters, Blankenberge



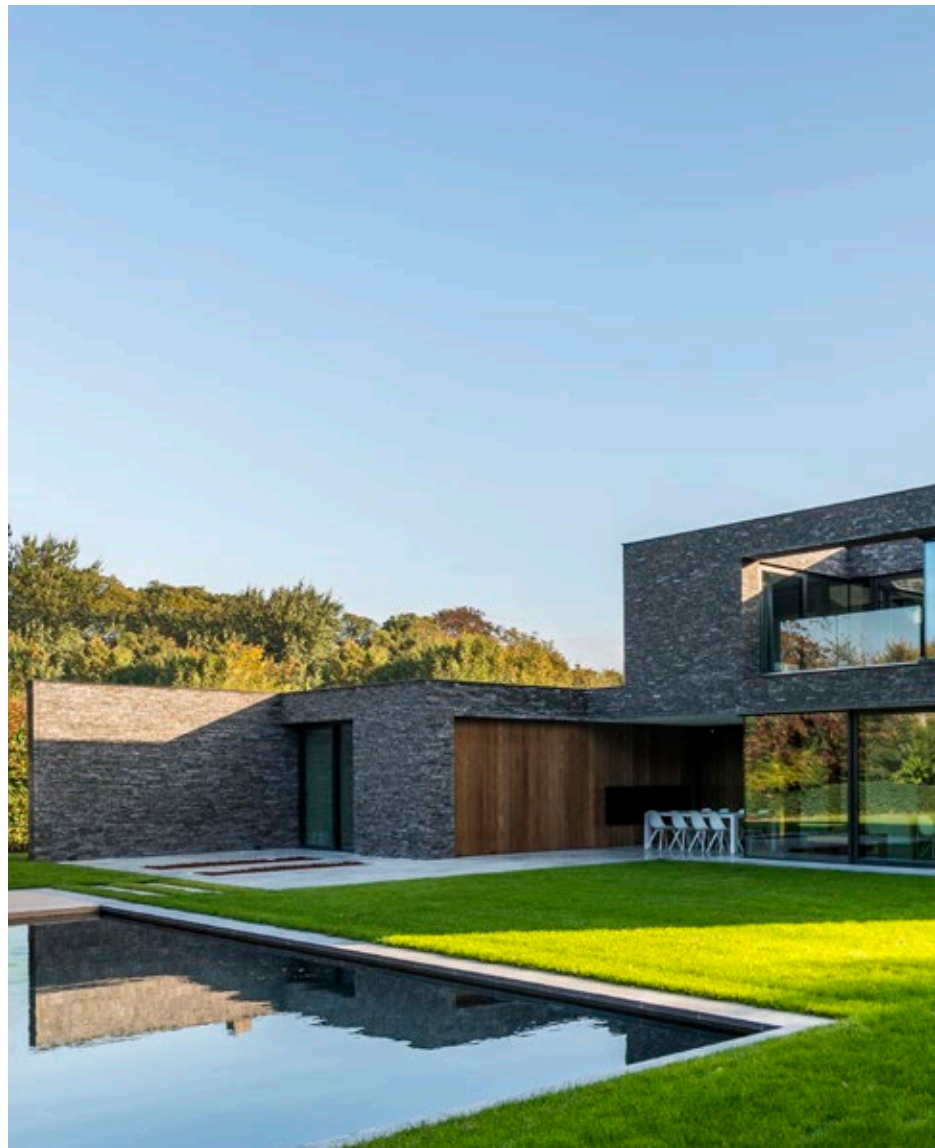
Terca Metropolis Colonia Zwart Eco-brick

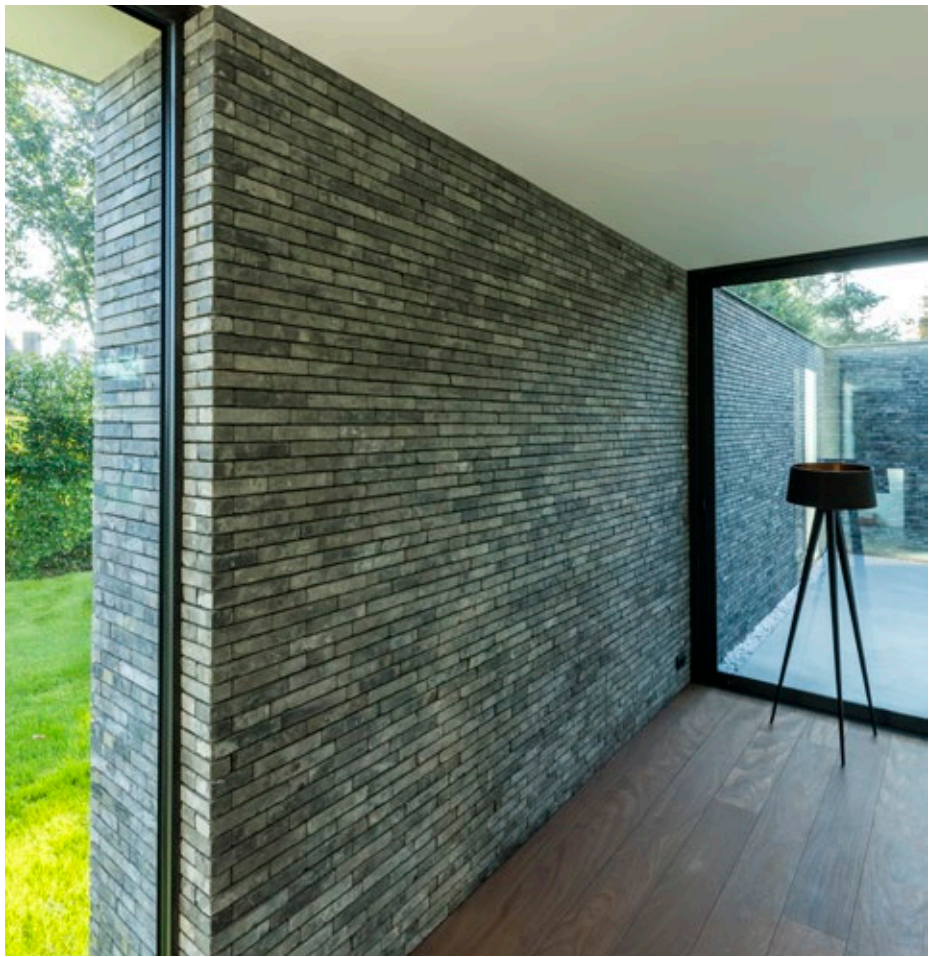
Wonen in een verkaveling met hoog vakantiegevoel

Deze woning vroeg om een steen met robuust karakter, die de monolitische en strak afgelijnde vormgeving toch een brute textuur zou geven.

De donkere steen staat in contrast met het zachte hout van de gevel, de strakke aluminium ramen en de gladde vloeren in gepolierd beton.

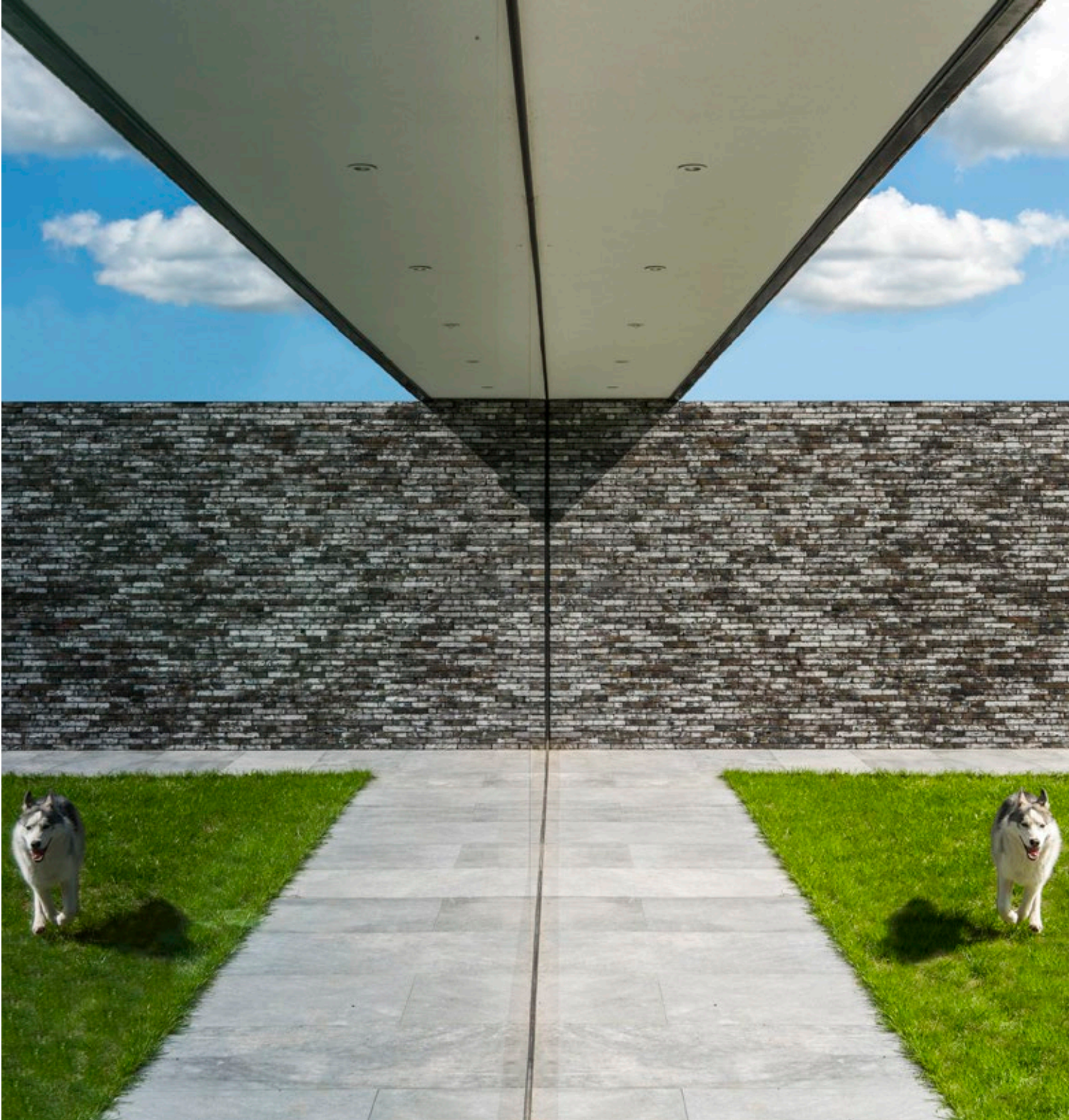
Door zijn donkere tint houdt de steen de warmte van de zon goed vast, wat maakt dat de buitenruimtes 's avonds een logische extensie van de leefruimtes worden; opnieuw een uiting van dat eindeloze vakantiegevoel.





Architect Tom Declercq, Mariakerke





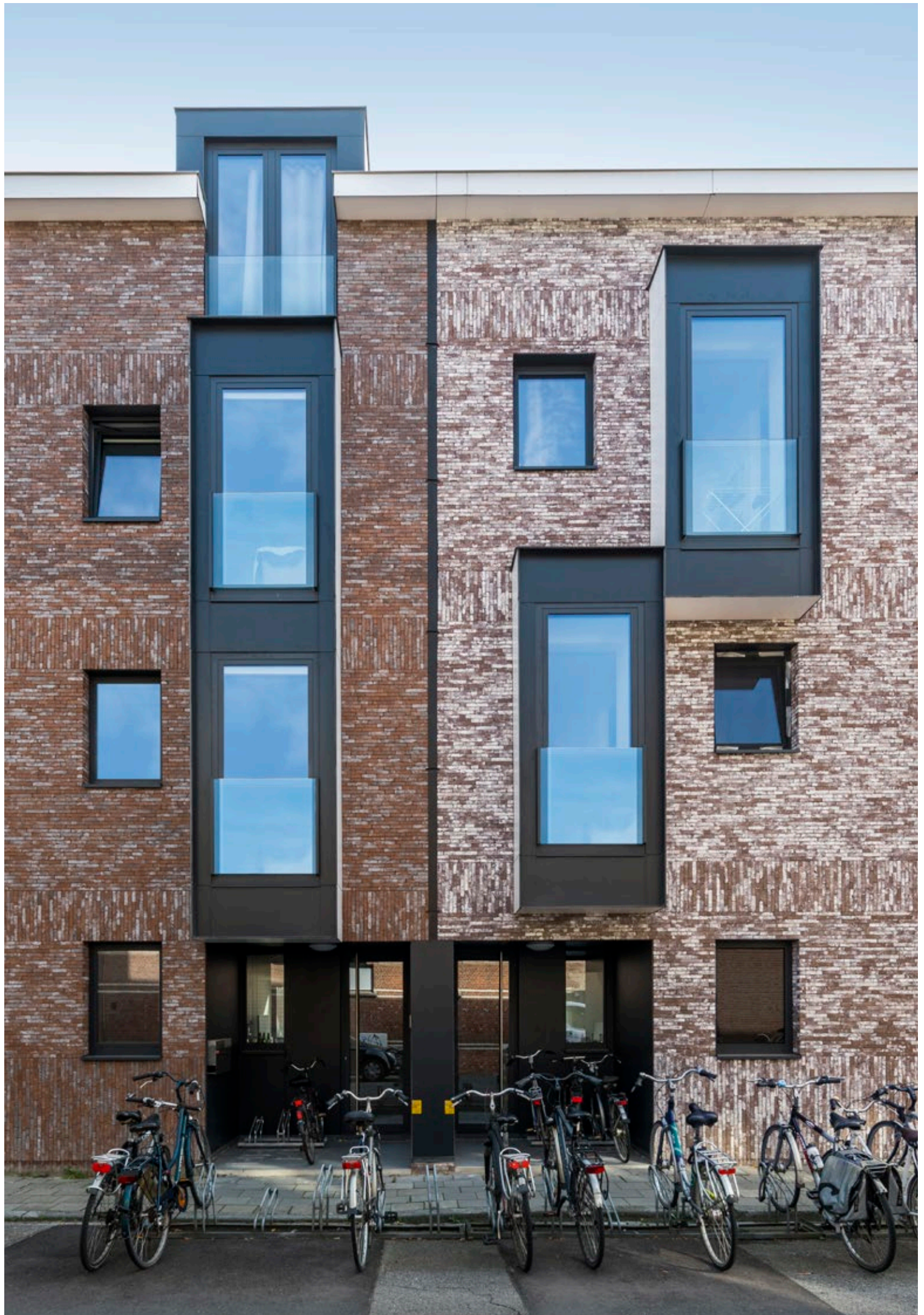


Terca Metropolis Vesta Zwart Eco-brick

YDGA Architecten, Brugge

BEN-woning die speelt met volumes en contrasten

Deze bijna energie-neutrale woning ligt aan de rand van een nieuwe verkaveling die strikte voorschriften hanteert voor nieuwbouwprojecten. De architecten kozen voor een uitvoering in wildverband met dunbedmortel. Die heeft twee voordelen: ze verleent het ontwerp extra karakter en benadrukt het monolithische aspect van de bovenverdieping. Het formaat van de baksteen (240x40 mm) geeft de gevels daarnaast een horizontaler karakter, een gewild contrast met de verticale gevelafwerking.





Terca Metropolis Civitas Bruin Eco-Brick en Metropolis Urbis Bruin Eco-brick BOND.architectuur, Herk-de-Stad

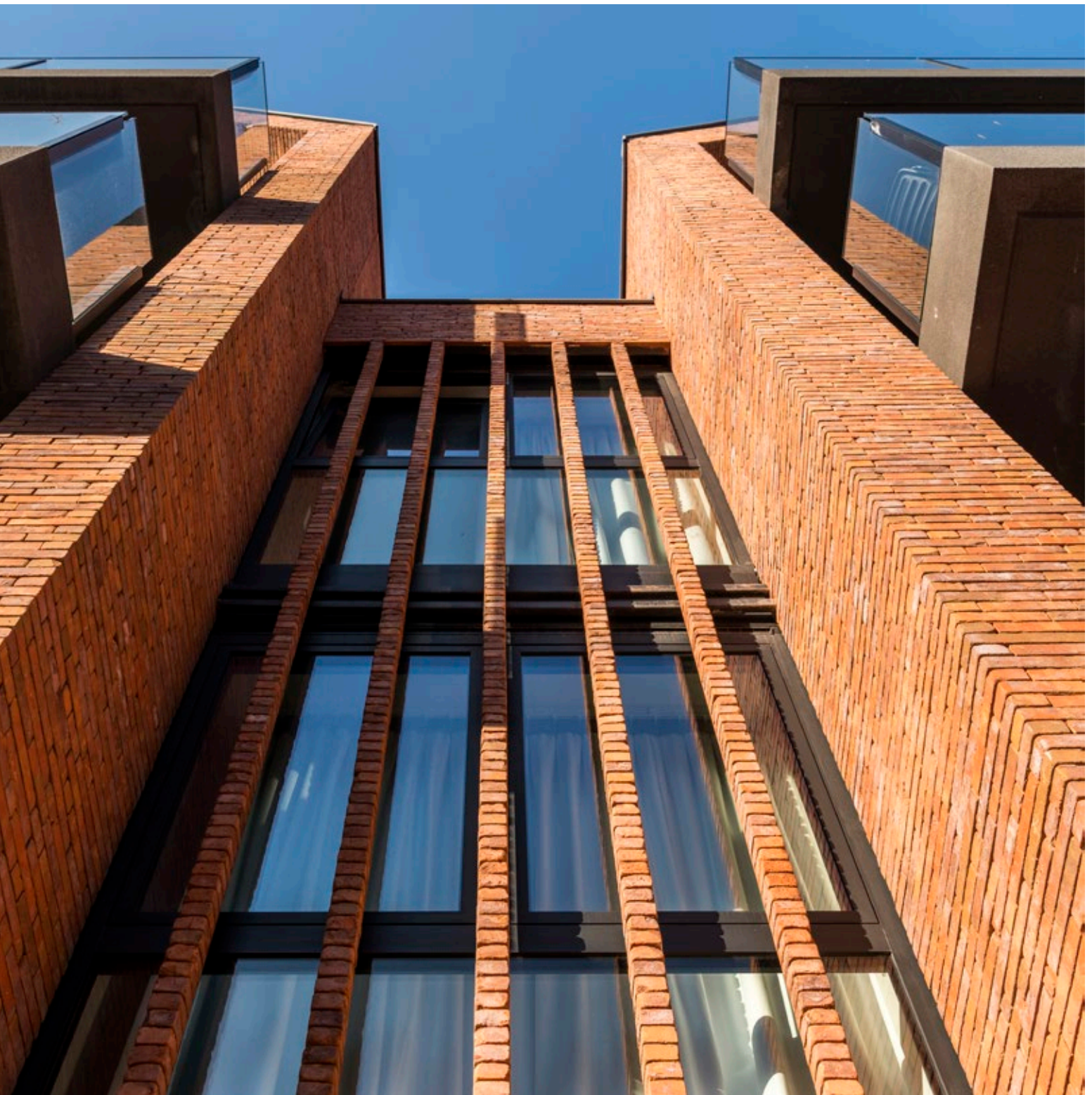
Nieuwe gevels met doorleefde look

In harmonie met de naburige gebouwen werd hier geopteerd voor een bruin genuanceerde gevelsteen in een verschillende kleurtint: de Terca Metropolis Civitas Bruin Eco-brick en Metropolis Urbis Bruin Eco-brick. Hierdoor krijgt elk pand zijn eigen karakter binnen een gelijkaardige architectuur. De Metropolis gevelstenen verenigen op een unieke en innovatieve manier zowel een hedendaagse als een retrouitstraling. Door hun afgeronde hoeken en witgrijze schakeringen ontstaan nieuwe 'doorleefde' gevels, die perfect passen in de historische binnenstad.



Gevel: Terca Metropolis Aula Rood Eco-brick. Dak: Koramic Tegelpan Aleonard Pontigny Vieilli naturel





luum architects, Oostende

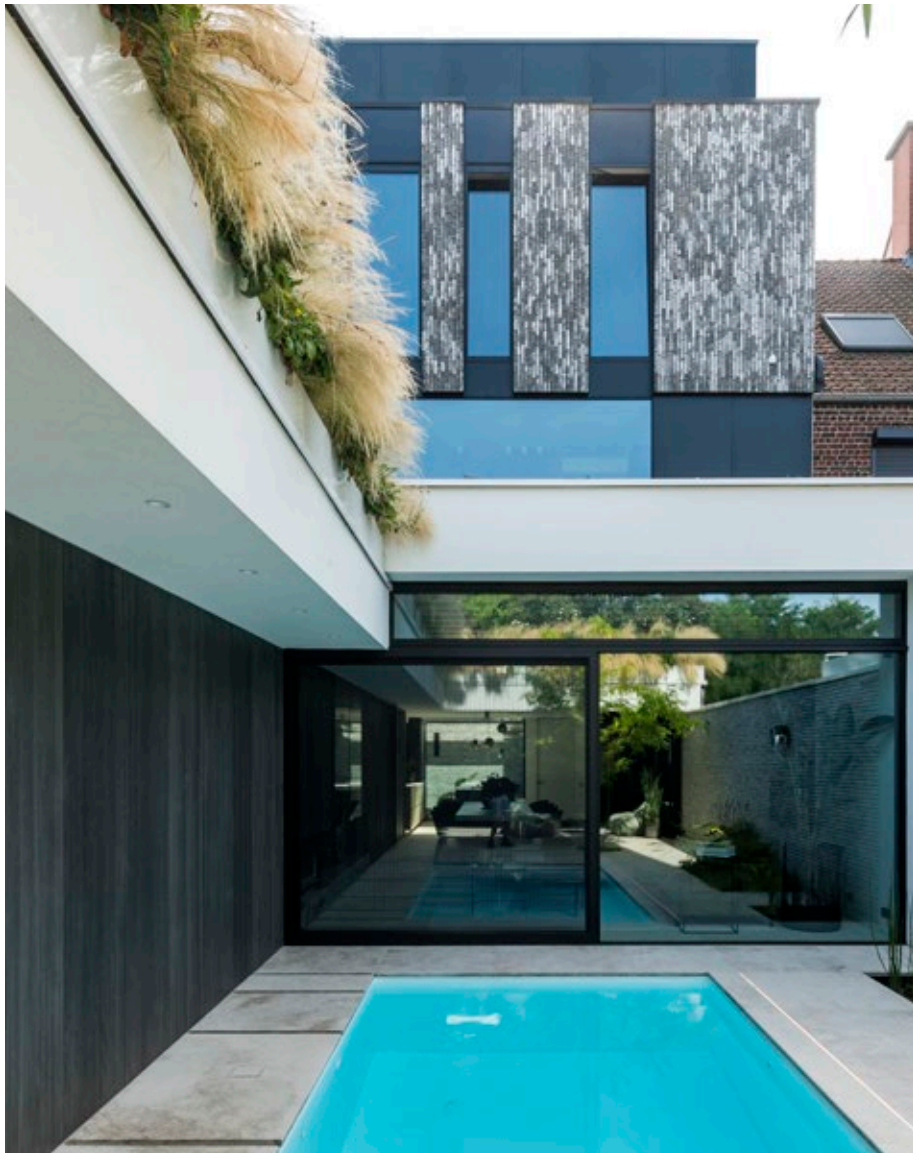
In lijn met de geschiedenis en het dorpsgezicht

De gevel van het Belcasa Suitehotel werd gerealiseerd in een Terca Metropolis Aula Rood Eco-brick en de daken in een Koramic Tegelpan Aleonard Pontigny Vieilli naturel. Deze materiaalkeuze en kleurspel bleven in lijn met de oorspronkelijke materialen en met het dorpsgezicht.

Verschillende stenen van Wienerberger werden voorgelegd aan Monumentenzorg om zo dicht mogelijk te passen bij de vroegere stenen. Door ook de tegelpannen in dezelfde rode tinten te voorzien, kon een hedendaags volume opgericht worden.



Ruimtemannen, atelier voor architectuur, Nicolas Vandoorne en Wouter Cannie, Kortrijk

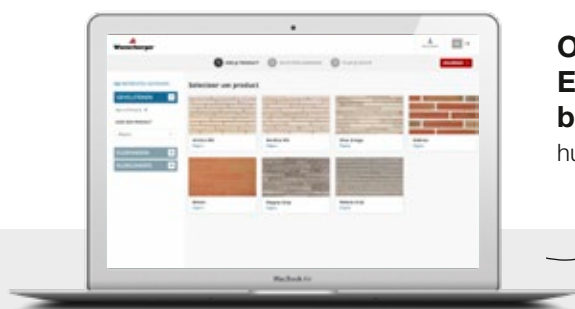


Terca Metropolis Vesta Zwart Eco-brick

Monolithisch effect

Als gevelafwerking werd op zoek gegaan naar een gevelsteen met een eigen karakter: de Terca Metropolis Vesta Zwart, een ruwe gevelsteen met nuances van donkergrijs tot wit. De dunne voeg en het wildverband geven de gevelvlakken een monolithisch uitzicht. De verticale plaatsing van de gevelsteen speelt perfect in op de beoogde verticaliteit van de 'barcode'-architectuur.

De gevelsteen harmonieert mooi met het zwarte aluminium schrijnwerk. Deze Eco-brick is dunner dan een klassieke gevelsteen en laat meer plaats voor spouwisolatie.



**Ontdek inspirerende
Eco-brick projecten
bij u in de buurt**

huizenpotten.be/eco-brick



Showroom Kortrijk

Kapel ter Bede 88
8500 Kortrijk
T 056 24 95 88

Wienerberger nv

Kapel ter Bede 121
8500 Kortrijk
T 056 24 96 38

Volg ons op Instagram

en deel enkele foto's van uw
afgewerkte (ver)bouwproject
met **#wienerbergerbelgium**.



Showroom Londerzeel

A12 - Koning Leopoldlaan 1
2870 Breendonk
T 052 31 10 10

info@wienerberger.be
www.wienerberger.be

Trots op uw project?

**Wij plaatsen het graag
voor u in de kijker.**

Deel uw project via
wienerberger.be/deel-project.

wienerberger.be/showrooms

