

Forum, boeiend kleurenspeel

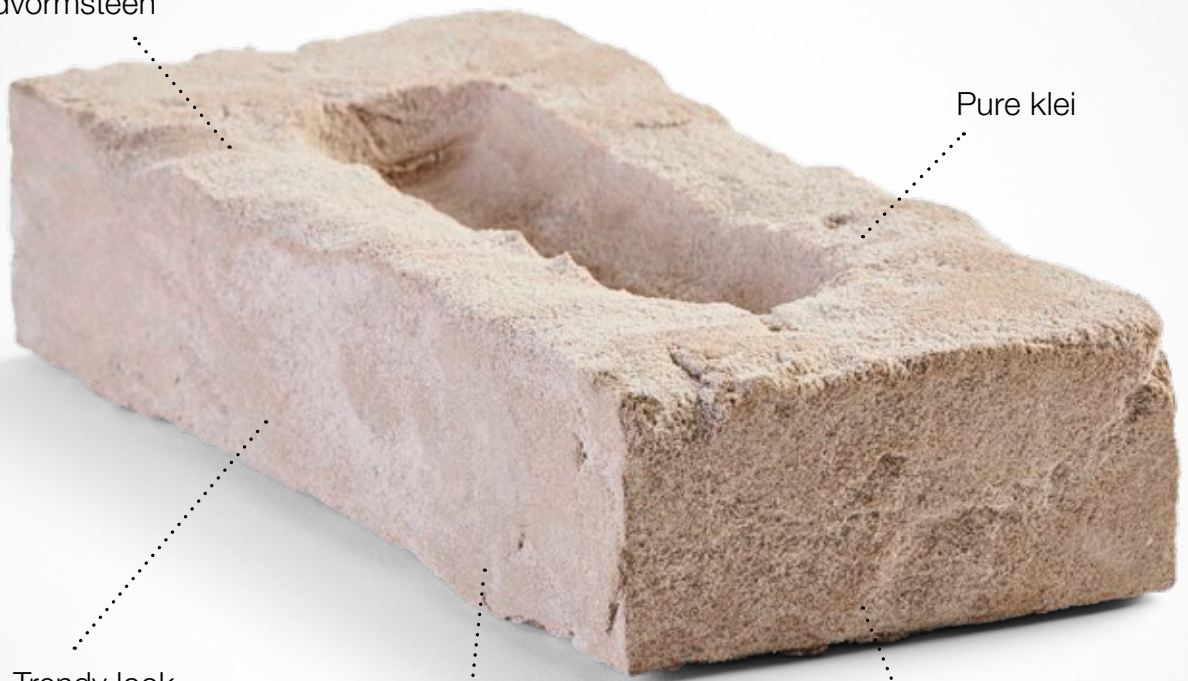
Handvormsteen

Pure klei

Trendy look

Licht generfd oppervlak

Fijn bezand



Boeiende harmonie

–

De Forum collectie heeft een ruim gamma harmoniërende handvormstenen. Door toon-op-toon te voegen, creëert u met deze bezande, licht generfde stenen een egale gevel. Naast de eerder uniforme stenen bevat de reeks ook stenen met genuanceerde kleurschakeringen. Deze geven uw gevel een trendy en eigenzinnig karakter.

Een lust voor het oog

Met hun kenmerkende onregelmatige vorm laat Forum elke gevel stralen. In eenvoud en evenwicht. De verschillende tinten uit het brede palet zijn bovendien perfect combineerbaar. Zo ontstaat een fascinerend kleurenspeel, voor de bouwstijl die u wenst.

Eco, strip of traditie

Nieuwbouw of renovatie? Forum is geschikt voor elk bouwproject. Bovenop de traditionele formaten heeft Forum ook een slankere variant: de Eco-brick. Dit type is tot 3,5 cm slanker dan de klassieke steen. Dus meer plaats om te isoleren, of om woonruimte te winnen, langs de ganse omtrek van de woning. Daarnaast zijn de Forum stenen ook verkrijgbaar als steenstrippen. Raadpleeg onze website voor meer info.

Meer weten over de kenmerken van Forum?

Surf naar www.wienerberger.be/forum



Forum Prata Genuanceerd

Forum: overzicht gamma



Forum Branco
WDF ± 215x102x65 mm

Porositeit: ≤ 10%
IW2 - weinig zuigend



Forum Prata
WF ± 215x102x50 mm
WDF ± 215x102x65 mm
Eco-brick WF ± 215x65x50 mm
Eco-brick WDF ± 215x65x65 mm

Porositeit: ≤ 10%
IW2 - weinig zuigend



Forum Prata Genuanceerd
WDF ± 215x102x65 mm
Eco-brick WF ± 215x65x50 mm

Porositeit: ≤ 10%
IW2 - weinig zuigend



Forum Pampas
WF ± 215x102x50 mm
WDF ± 215x102x65 mm
Eco-brick WF ± 215x65x50 mm
Eco-brick WDF ± 215x65x65 mm

WF / WDF:
Porositeit: ≤ 15%
IW3 - normaal zuigend
Eco-brick WF / WDF:
Porositeit: ≤ 14%
IW4 - sterk zuigend





Gevel: Forum Pampas / Dak: Koramic Actua 10 Antraciet mat

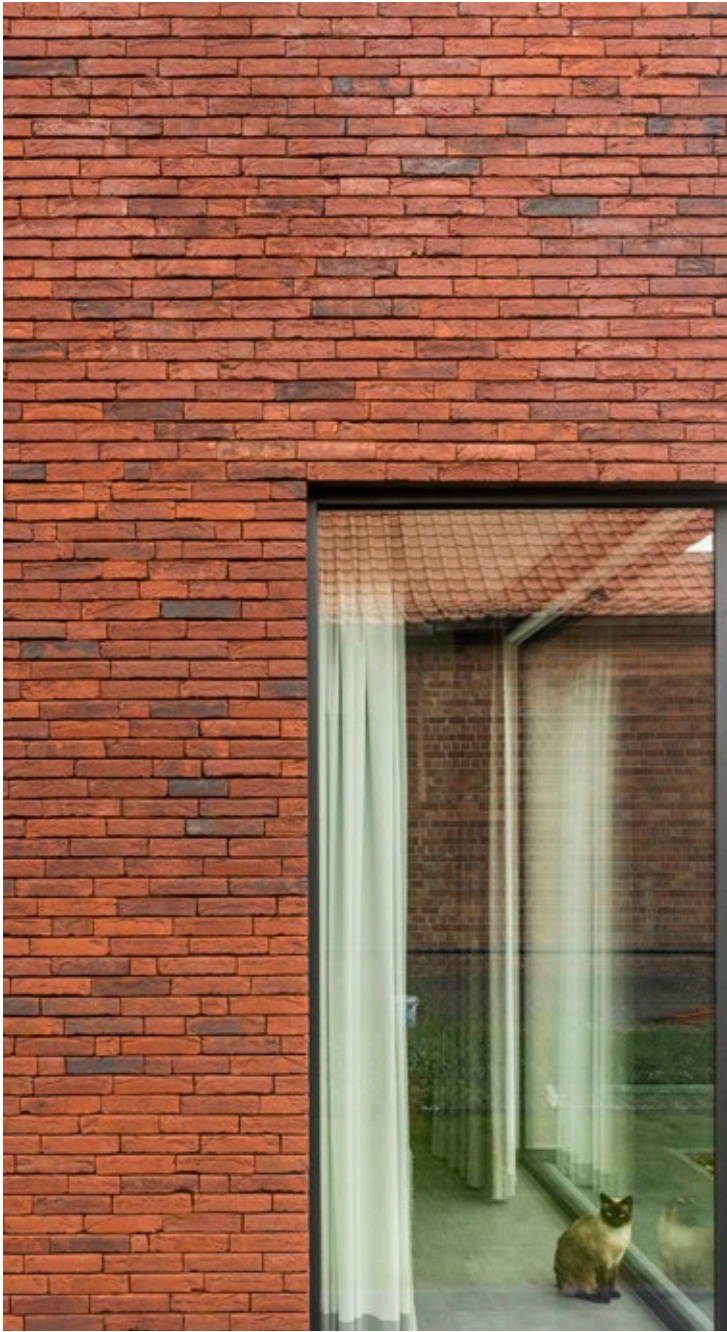
Architectenbureau Patrick Loete, Aalter

*“Ode aan de klassieke
parementsteengevel”*





Gevel: Forum Pampas / Dak: Koramic Actua 10 Antraciet mat



Architectenburo Acke-Van Wynsberghe, Assenede



Gevel: Forum Prata Genuanceerd / Dak: Koramic Stormpan 44 Antraciet



DEMO-architecten, Izegem

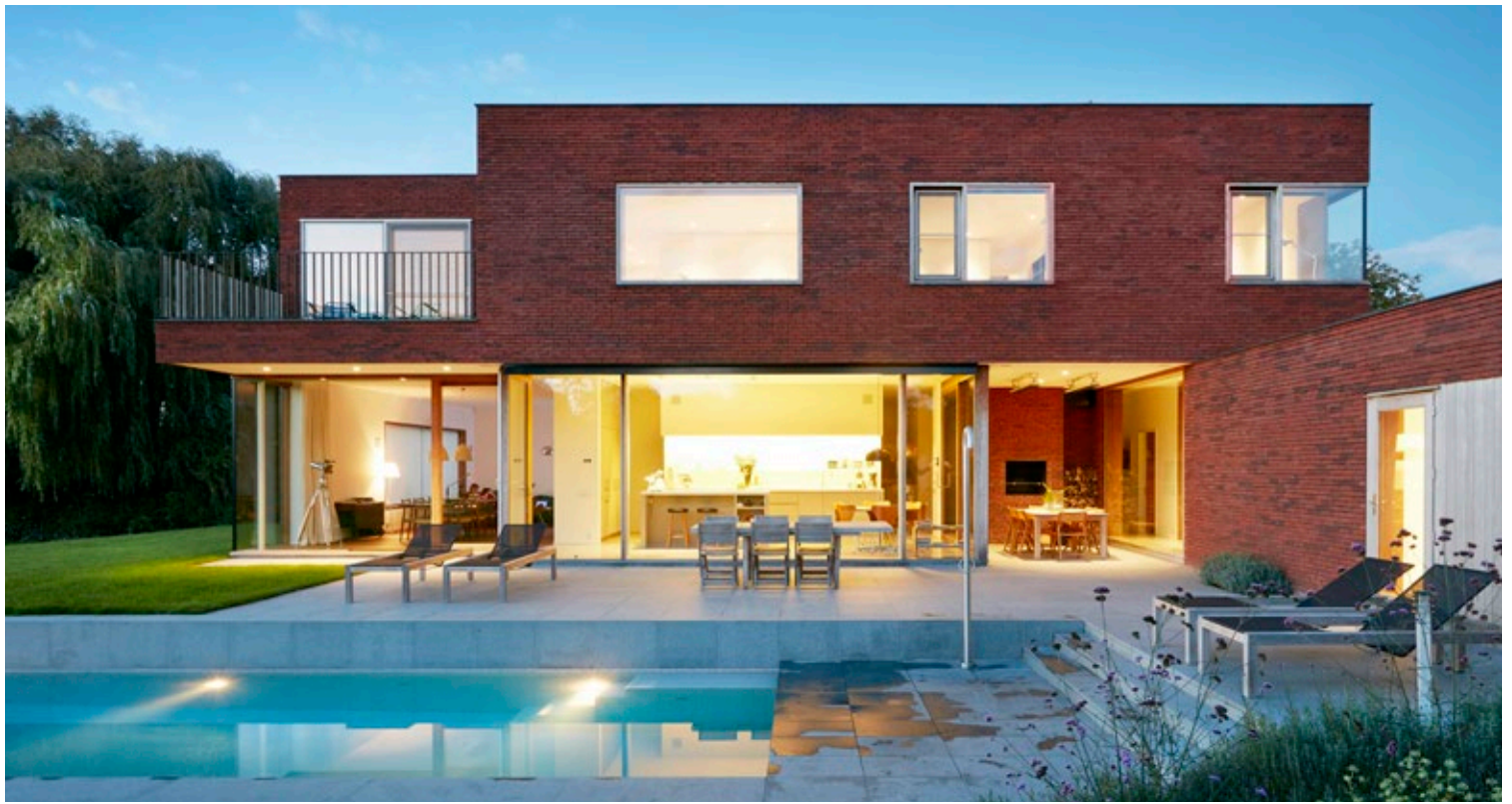
*“In eenvoud
en evenwicht”*



Forum Prata

I.s.m. Bouwbedrijf Qubo, Hamme





Forum Pampas



Cammers Delaere Architecten, Gent

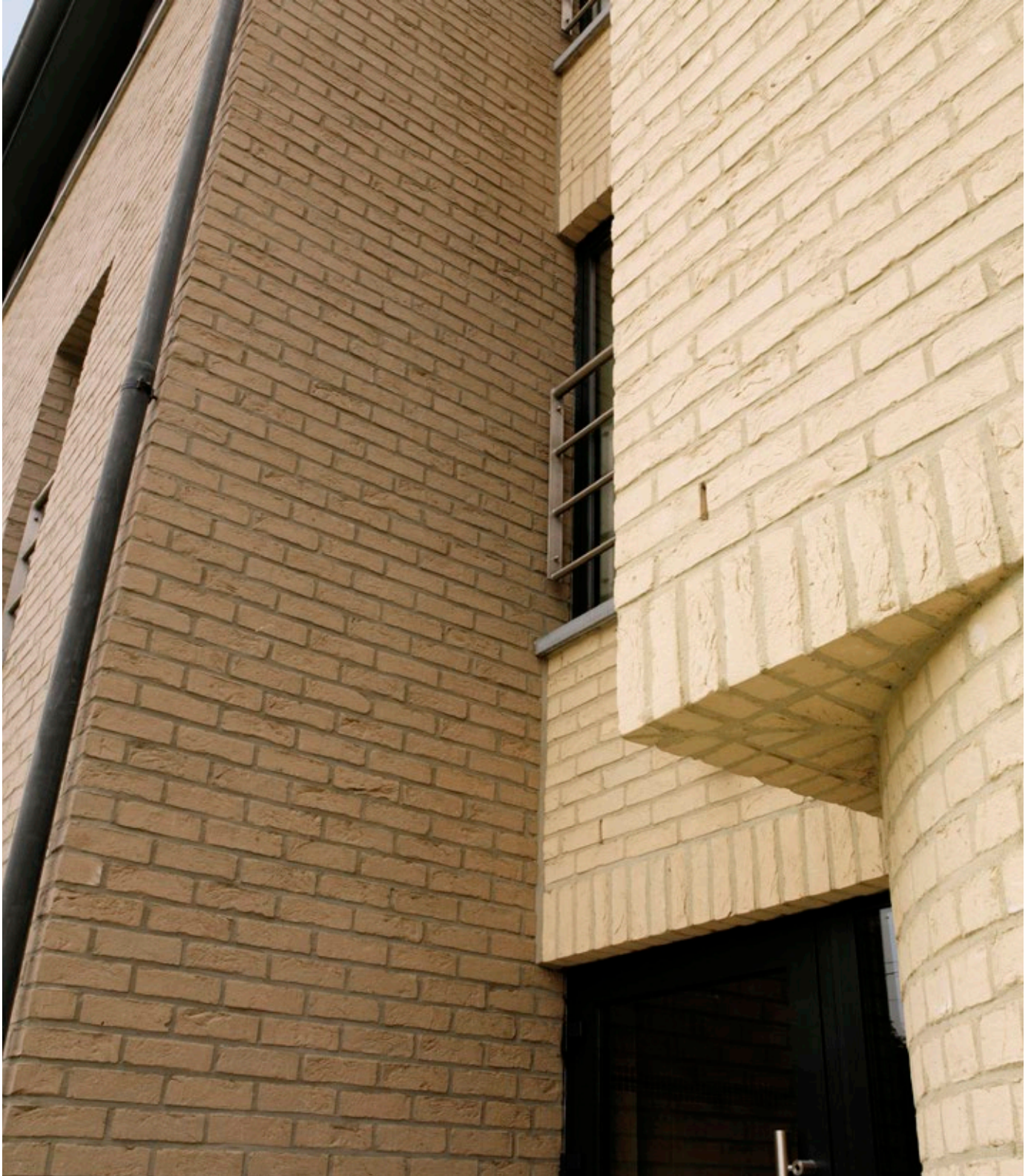
*“Voor een harmonieus
en eigenzinnig karakter”*





Forum Branco en Prata

Architect A. d'Angelo, Mons

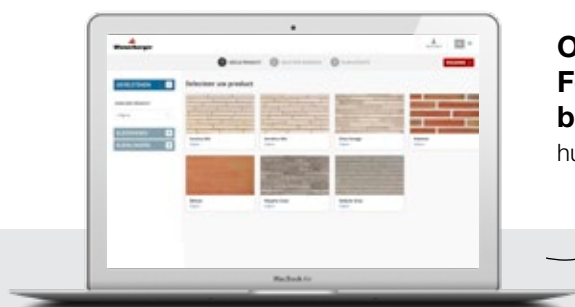




Gevel: Forum Prata Genuanceerd / Dak: VHV Vario Rustiek geglazuurd



Architectenburo Acke - Van Wynsberghe, Assenede



**Ontdek inspirerende
Forum projecten
bij u in de buurt**

huizenpotten.be/forum



Showroom Kortrijk

Kapel ter Bede 88
8500 Kortrijk
T 056 24 95 88

Showroom Londerzeel

A12 - Koning Leopoldlaan 1
2870 Breendonk
T 052 31 10 10

[wienerberger.be/showrooms](https://www.wienerberger.be/showrooms)

Wienerberger nv

Kapel ter Bede 121
8500 Kortrijk
T 056 24 96 38

info@wienerberger.be
www.wienerberger.be

Volg ons op Instagram

en deel enkele foto's van uw
afgewerkte (ver)bouwproject
met **#wienerbergerbelgium**.



Trots op uw project?

**Wij plaatsen het graag
voor u in de kijker.**

Deel uw project via
[wienerberger.be/deel-project](https://www.wienerberger.be/deel-project).