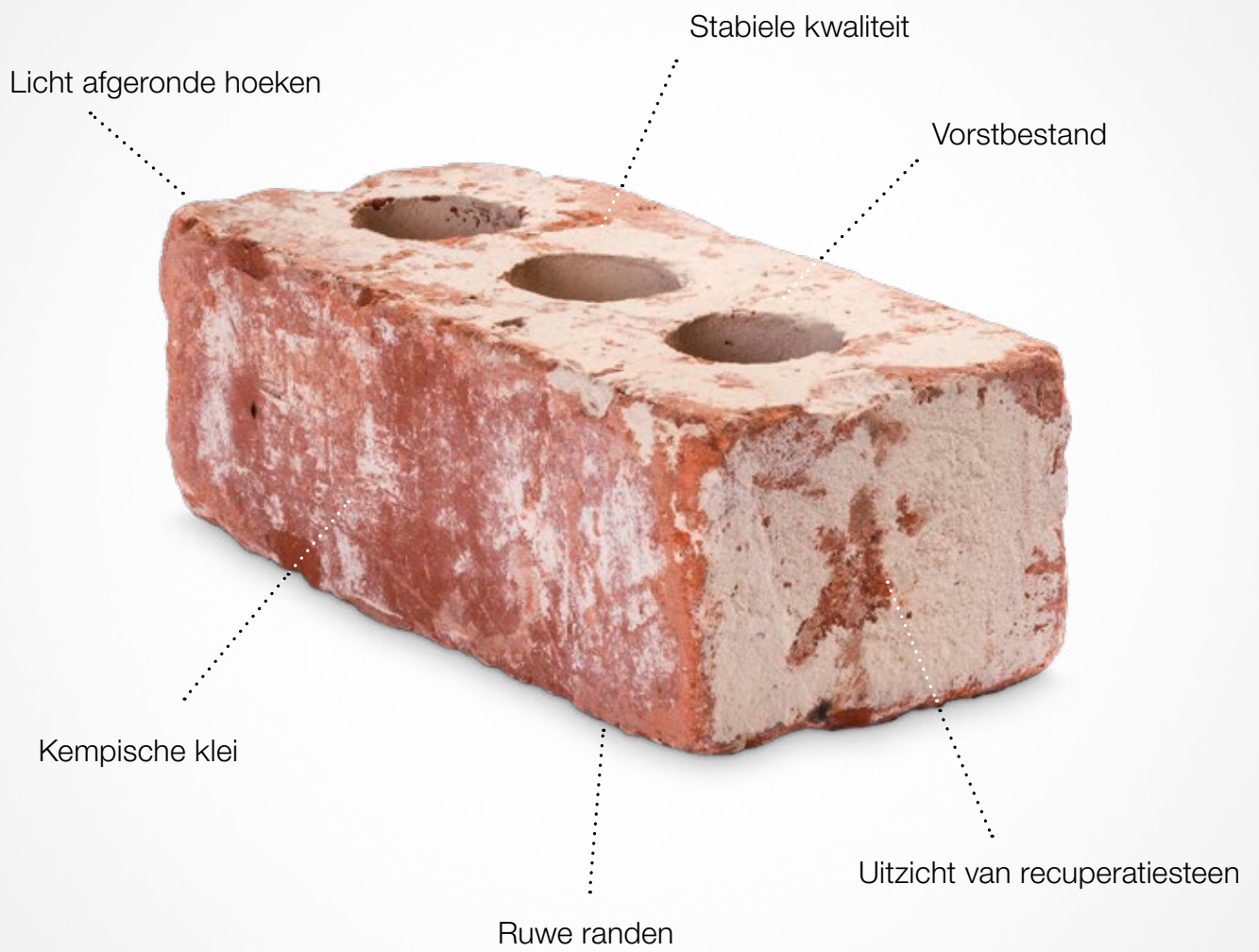


Recup,  
karaktervolle  
authenticiteit



## Authentieke look, hedendaagse kwaliteit

Authenticiteit, daar draait het vandaag om. Recuperatiestenen worden vandaag veel gevraagd om zowel hedendaagse als klassieke architectuur een artisaan cachet te geven. Maar het aanbod is beperkt en de kwaliteit van recuperatiestenen voldoet meestal niet aan de huidige normeringen. De Kempische Recup collectie verzoent de vraag naar authentieke materialen met de strenge kwaliteitseisen die tegenwoordig vereist zijn voor bouwmaterialen.

### Perfectie zit in de details

Het authentieke aspect van mortelsluiser op de stenen, de licht afgeronde hoeken en ruwe randen: qua authentieke look zijn de stenen helemaal niet meer van hun 'oude broertjes' te onderscheiden.

### Hedendaagse grandeur

Ook de oorspronkelijke afmetingen werden minutieus gerespecteerd. Op de Boomse Recup en Brabantse Recup na, heeft elke Recup het typische rijnvormformaat. De Maalbergse, Molenlandse, Rodelandse, Rupelse en Tongerse Rijnvorm zijn bovendien beschikbaar met een schijnvoeg om het traditionele kruisverband na te bootsen. Het resultaat is een unieke collectie die het oude ambacht in al zijn details respecteert en het uitzicht van de traditionele bouwwijzen laat herleven in zowel hedendaagse als traditionele architectuur.

### Beschikbaar in het slanke Eco-brick formaat

Op het vlak van duurzaamheid is Recup eveneens een excellente keuze. Enkele gevelstenen worden ook aangeboden in het slankere Eco-brick formaat dat tot 3,5 cm extra ruimte biedt voor isolatie of meer woonruimte creëert.

Meer weten over de kenmerken van Recup?  
Surf naar [www.wienerberger.be/recup](http://www.wienerberger.be/recup)

Cover:  
Recup Tongerse Rijnvorm  
Links:  
Recup Brabantse Recup



Recup Molenlandse Rijnvorm

# Recup: overzicht gamma



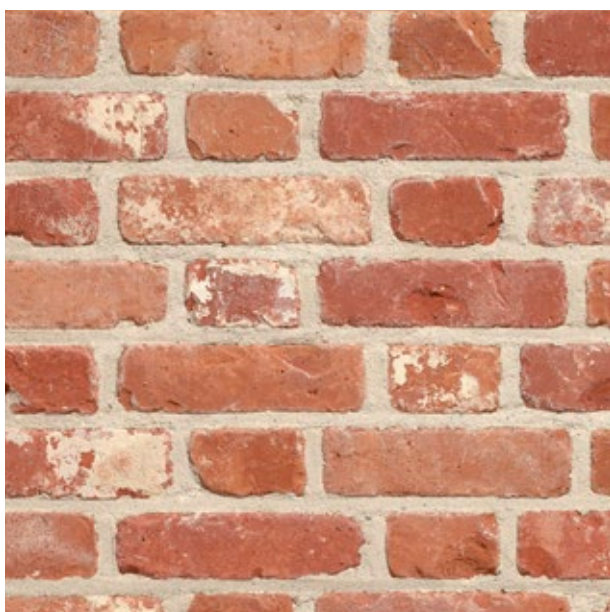
Recup Zevendonkse Rijnvorm  
RV ± 178x83x48 mm

*Porositeit: ≤ 10%*  
*IW2 - weinig zuigend*



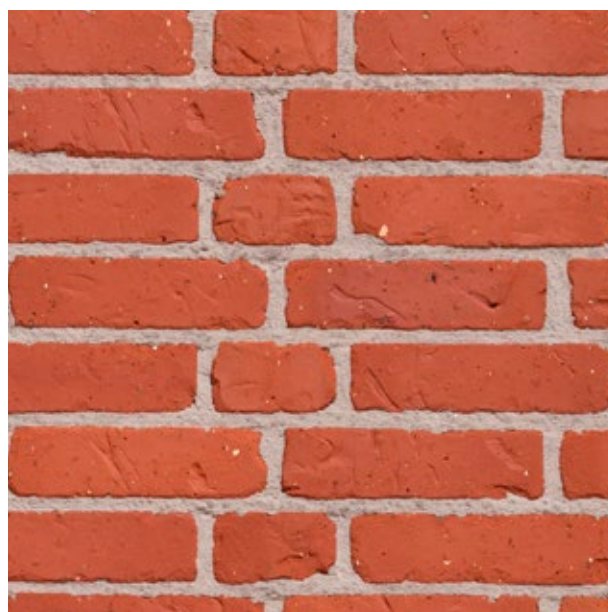
Recup Molenlandse Rijnvorm  
RV ± 178x83x48 mm

*Porositeit: ≤ 10%*  
*IW2 - weinig zuigend*



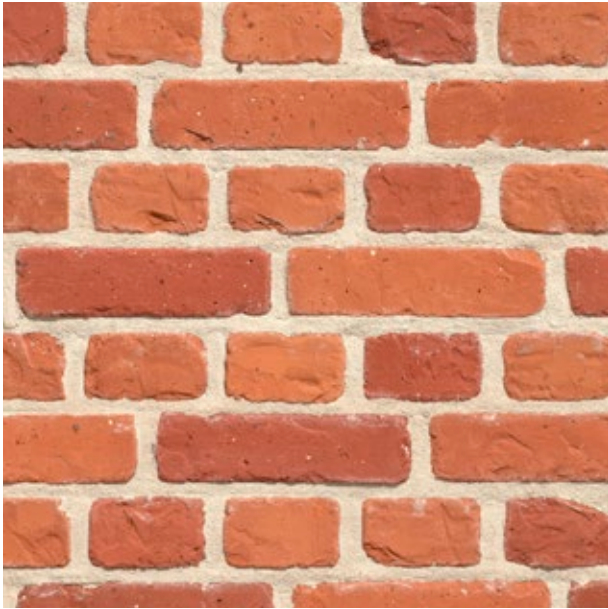
Recup Tongerse Rijnvorm  
RV ± 178x83x48 mm

*Porositeit: ≤ 10%*  
*IW2 - weinig zuigend*



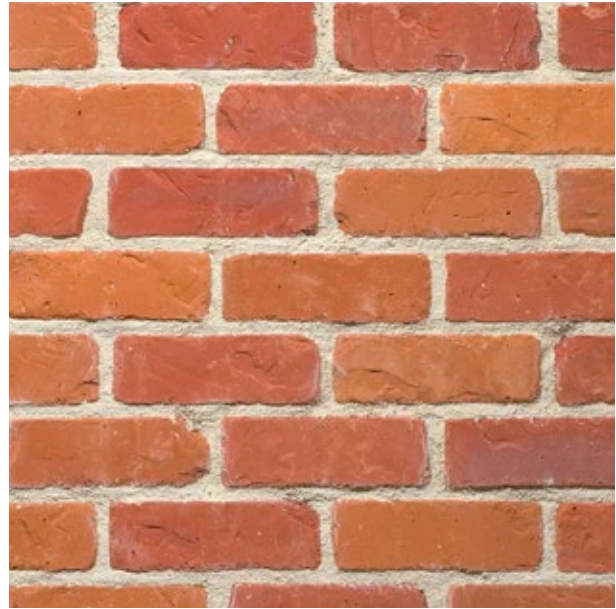
Recup Rodelandse Rijnvorm  
RV ± 178x83x48 mm

*Porositeit: ≤ 10%*  
*IW2 - weinig zuigend*



Recup Rupelse Rijnvorm  
RV ± 178x83x48 mm

Porositeit: ≤ 10%  
IW2 - weinig zuigend



Recup Boomse Recup  
Eco-brick ± 188x65x63 mm

Porositeit: ≤ 10%  
IW2 - weinig zuigend



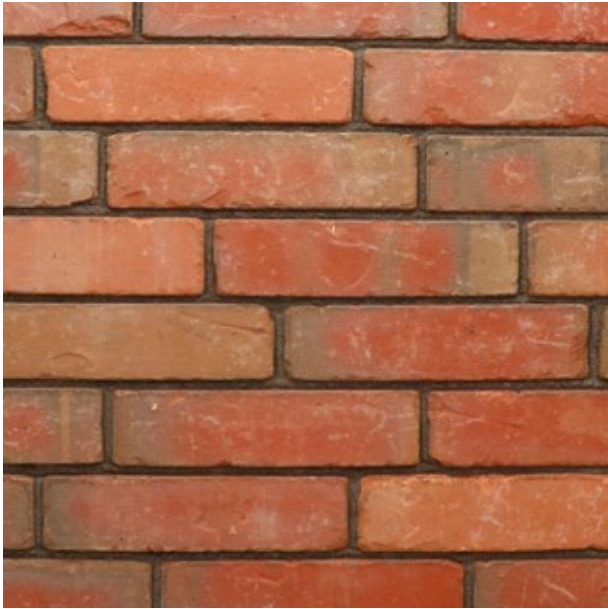
Recup Maalbergse Rijnvorm  
RV ± 178x83x48 mm

Porositeit: ≤ 10%  
IW2 - weinig zuigend



Recup Brabantse Recup  
Eco-brick ± 188x65x63 mm

Porositeit: ≤ 10%  
IW2 - weinig zuigend



**Recup Meerse Recup**  
Eco-brick ± 200x65x48 mm

*Porositeit: ≤ 10%*  
*IW2 - weinig zuigend*



**Recup Desselse Recup**  
Eco-brick ± 200x65x48 mm

*Porositeit: ≤ 10%*  
*IW2 - weinig zuigend*



**Recup Balense Recup**  
Eco-brick ± 200x65x48 mm

*Porositeit: ≤ 10%*  
*IW2 - weinig zuigend*



**Recup Olense Recup**  
Eco-brick ± 200x65x48 mm

*Porositeit: ≤ 10%*  
*IW2 - weinig zuigend*



**Recup Roestrood**  
Eco-brick ± 200x65x48 mm

*Porositeit: ≤ 10%*  
*IW2 - weinig zuigend*



**Recup Vuurrood**  
Eco-brick ± 200x65x48 mm

*Porositeit: ≤ 10%*  
*IW2 - weinig zuigend*

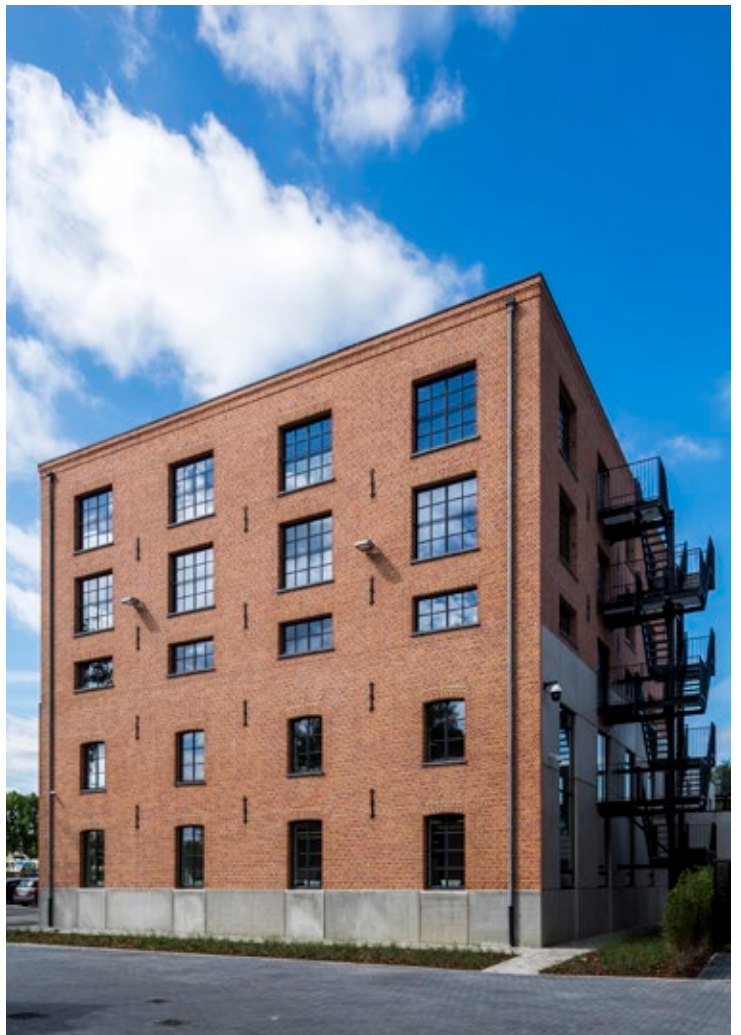


**Terca Recup Rupelse Rijnvorm**



*"Historische parel schittert  
als vanouds"*





Terca Recup Rupelse Rijnvorm

M2 Architecten, Philip Mortelmans, Antwerpen



Terca Recup Rodelandse Rijnvorm





Beel & Achtergael, Stéphane Beel & Lieven Achtergael, Gent



Gevel: Terca Recup Rupelse Rijnvorm  
Dak: Koramic Stormpan 44 Natuurrood

Archis architecten, Melle



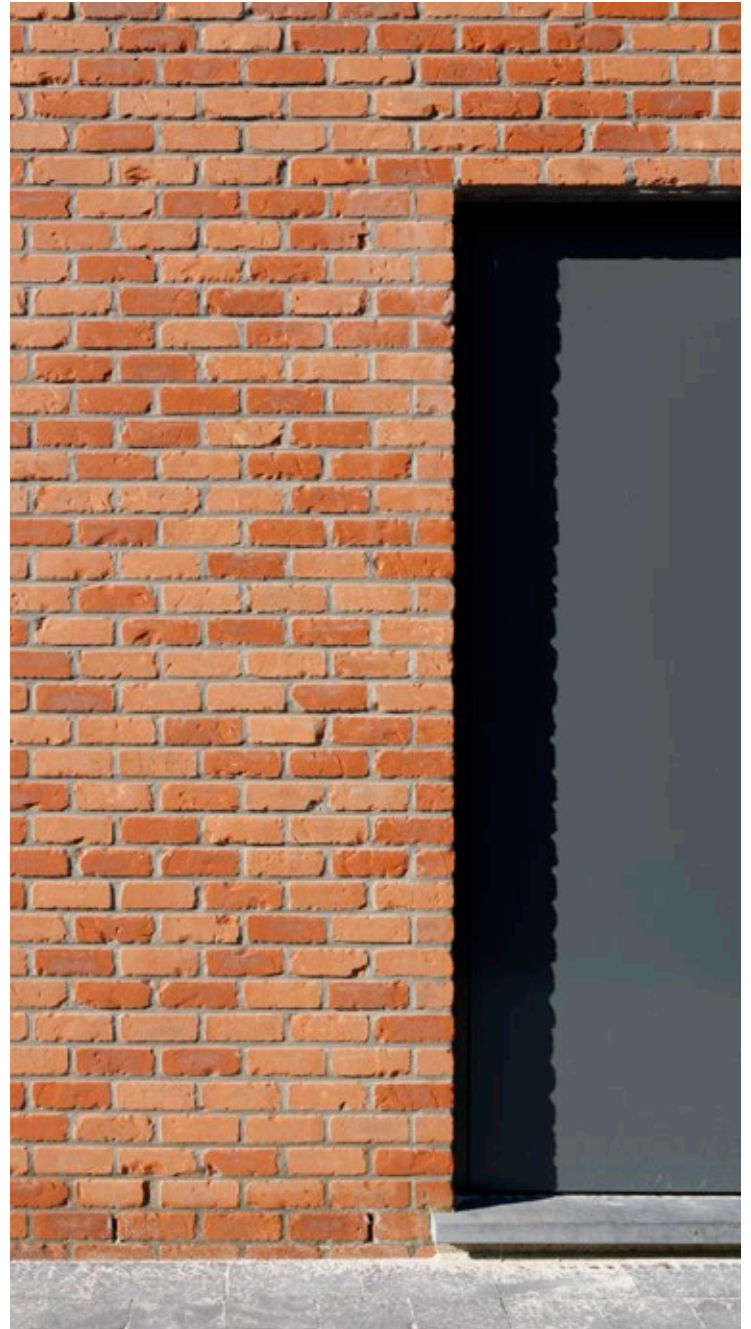


Gevel: Terca Recup Zevendonkse Rijnvorm  
Klinkers: Oud Hollands - Oud Volendam





*“Gevelsteen  
met klasse,  
van de  
21<sup>ste</sup> eeuw”*







Terca Recup Boomse Recup

Arch. Bert Verbeeck, Brecht



Terca Recup Molenlandse Rijnvorm

TIM concept, Marc Timmermans, La Hulpe

*“Beleef de sfeer van weleer”*





Gevel: Terca Recup Tongerse Rijnvorm / Dak: Koramic Actua 10 Antraciet mat

Arch. Karel Beuckelaers, Herent





Terca Recup Tongerse Rijnvorm

*“Authenticiteit, met ruwe randen  
en kalksporen”*

Terca Recup Brabantse Recup

Architectenbureau Gibon Patricia, Dion-Valmont

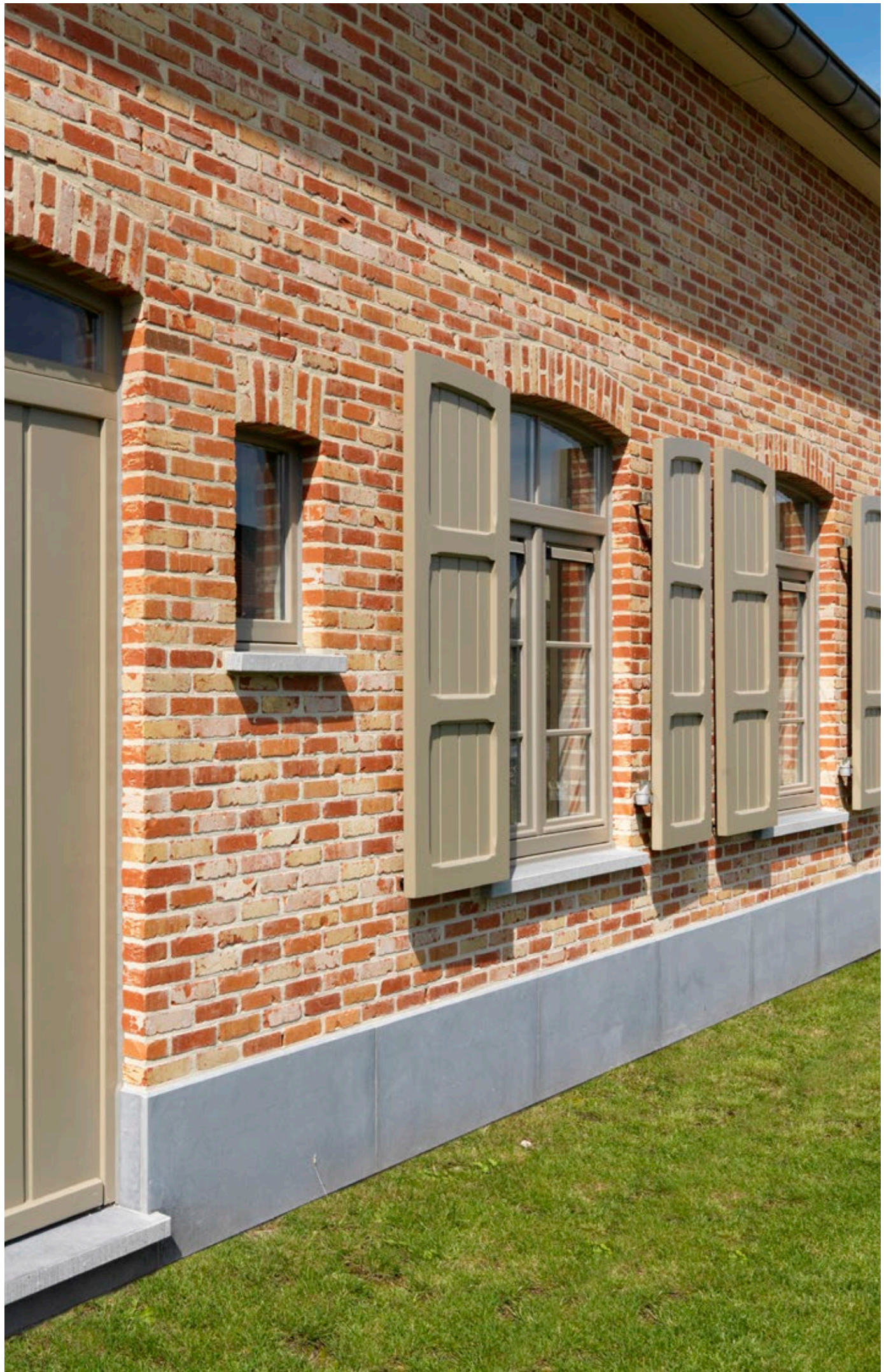


*“Van rood,  
over oranje  
tot zachtere  
beige tinten”*



Gevel: Terca Recup Molenlandse Rijnvorm  
Dak: Koramic Oude Pottelbergse Pan 451 Vieilli rood

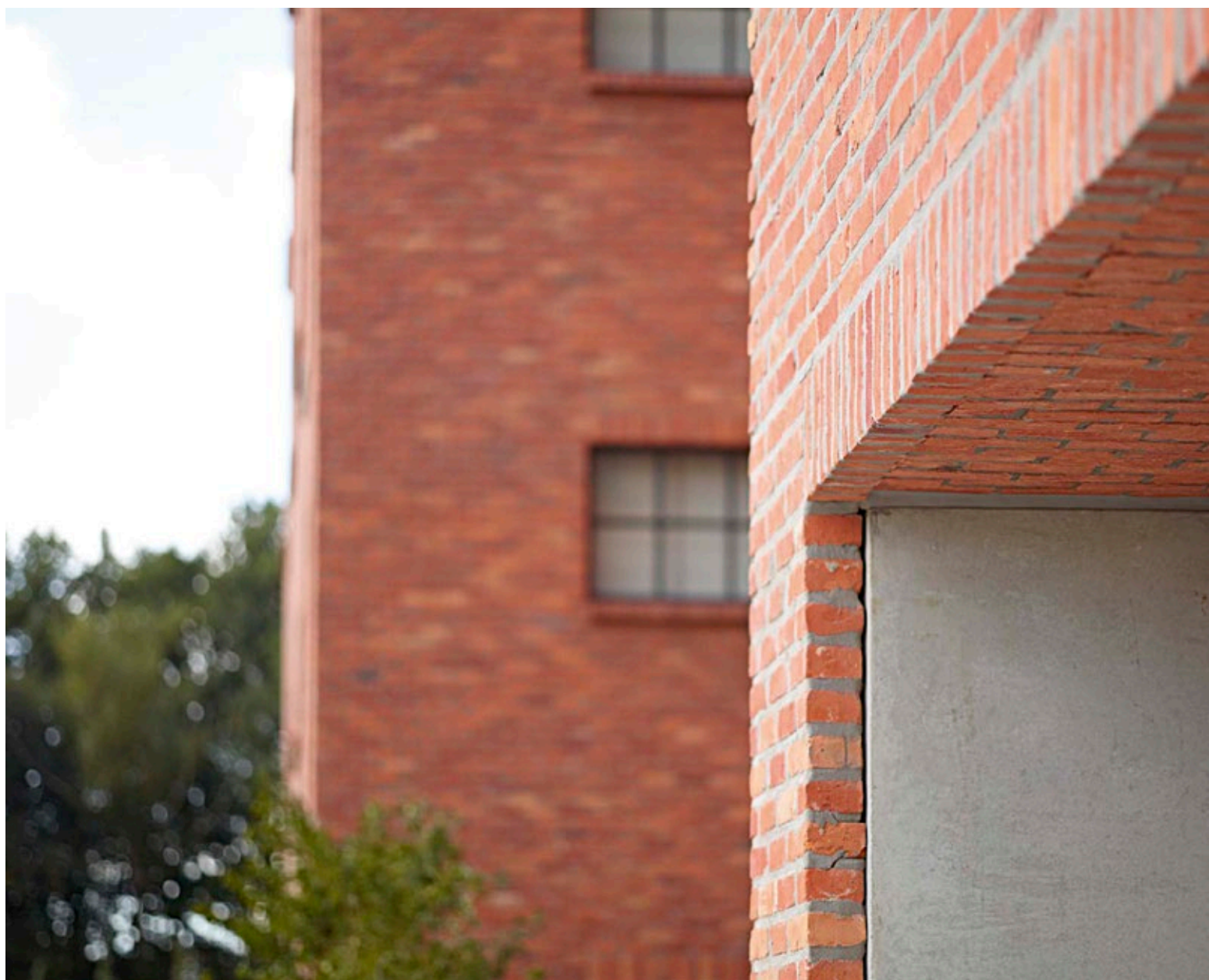


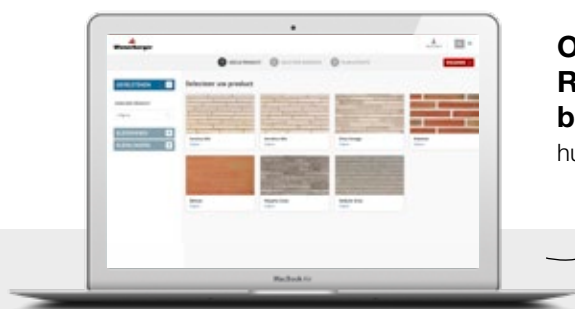




*“Recup, ideaal voor traditionele  
én hedendaagse architectuur”*

Terca Recup Rodelandse Rijnvorm





**Ontdek inspirerende  
Recup projecten  
bij u in de buurt**

[huizenpotten.be/recup](https://huizenpotten.be/recup)



#### **Showroom Kortrijk**

Kapel ter Bede 88  
8500 Kortrijk  
T 056 24 95 88

#### **Wienerberger nv**

Kapel ter Bede 121  
8500 Kortrijk  
T 056 24 96 38

#### **Volg ons op Instagram**

en deel enkele foto's van uw  
afgewerkte (ver)bouwproject  
met **#wienerbergerbelgium**.



#### **Showroom Londerzeel**

A12 - Koning Leopoldlaan 1  
2870 Breendonk  
T 052 31 10 10

[info@wienerberger.be](mailto:info@wienerberger.be)  
[www.wienerberger.be](http://www.wienerberger.be)

#### **Trots op uw project?**

**Wij plaatsen het graag  
voor u in de kijker.**

Deel uw project via  
[wienerberger.be/deel-project](http://wienerberger.be/deel-project).

[wienerberger.be/showrooms](http://wienerberger.be/showrooms)

